

住宅用消火器は半年に1回 チェックしましょう

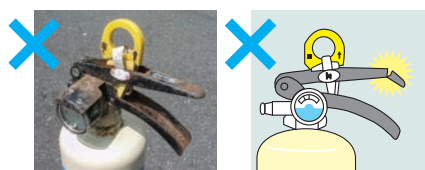
消火器が使用期限内であっても、半年に1回程度、異常がないかチェックしましょう。

安全栓：安全栓が外れていないこと。変形や損傷がないこと。

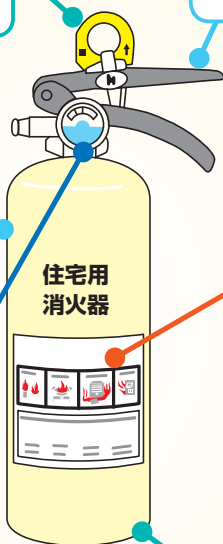
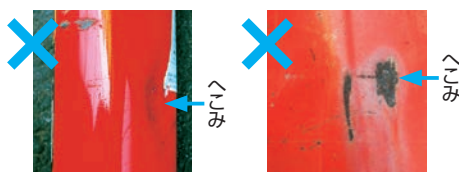


安全栓が外れている状態

レバー：変形や損傷、腐食等がないこと。



本体容器：消火器本体にへこみなどの変形や損傷、腐食等がないこと。



使用期限：期限内であること。

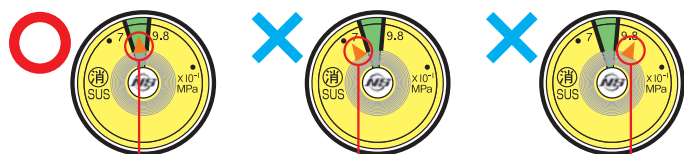
【表示の一例】

使用期限を過ぎている消火器は、見た目もきれいでも劣化している可能性があるため、交換をお願いします。

仕様	
型式番号	消第2019-11号
使用圧力範囲	7.0-9.8 x 10 ⁷ MPa
使用温度範囲	-20 ~ +40 °C
放射時間	約12秒 (20°C)
放射距離	4-6m (20°C)
容積(総量)	1L (1.37kg)
国家検定合格証	
使用期限の終了年月	2023.09
製造/販売/製造番号	

使用期限の終了年月
2023.09

指示圧力計：圧力計の赤い指針が緑色の範囲内にあること。



正常

緑色範囲の
下限を外れる。

緑色範囲の
上限を外れる。

本体の底部：消火器の底部とその周辺に変形や損傷、腐食等がないこと。



●消火器に異常があったときは…

ラベルに表示されているメーカー問合せ先までご連絡ください(問合せ先が不明な場合は日本消火器工業会まで)。

●ご不要になった消火器の廃棄は…

廃棄の窓口となる「特定窓口」(消火器販売店等)にお持ちください。お近くの特定窓口は、消火器リサイクル推進センターのホームページまたはお電話(03-5829-6773)にてご確認ください。

窓口検索▶

